

Lappeenranta Mustola Salpalinjan inventointi 2013



Hannu Poutiainen
Timo Jussila



Tilaaja: Lappeenrannan kaupunki

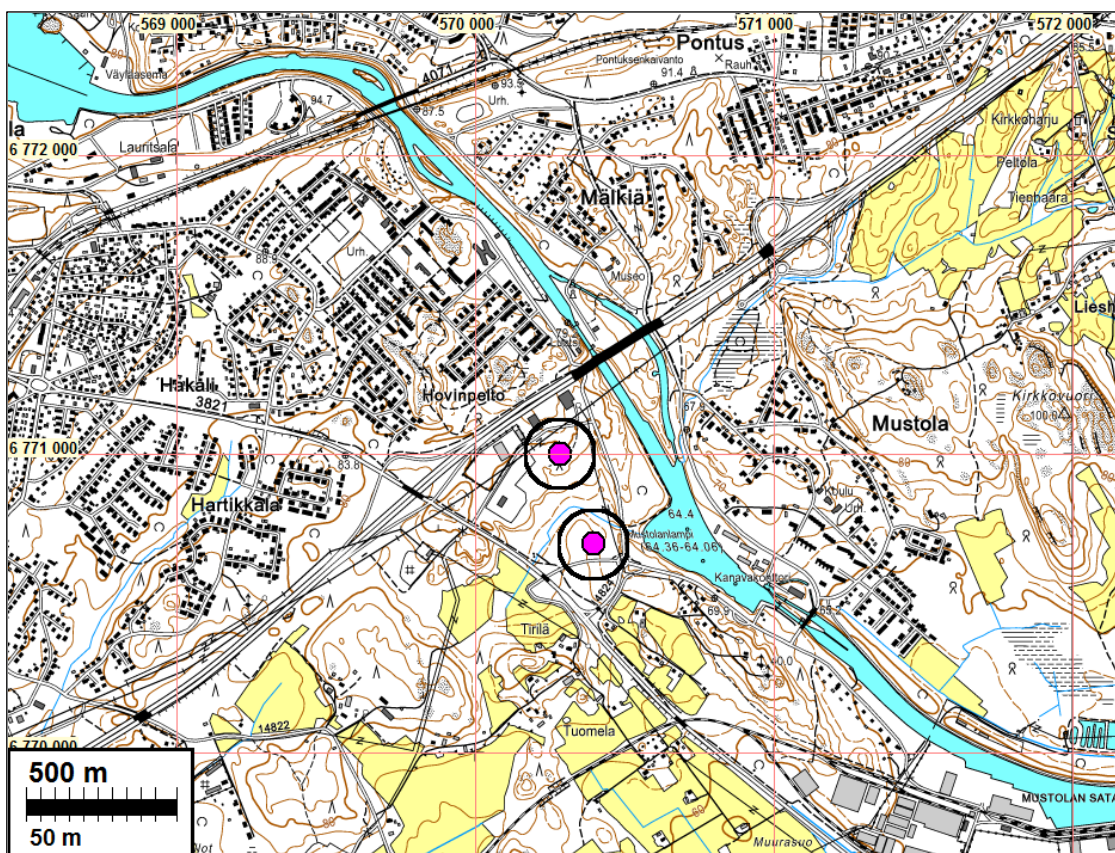
Sisältö

Perustiedot	2
Inventointi	3
Varustukset	3
Kartat.....	5
Kuvia	8

Kansikuva: Korsun jäännös Reissumiehenkadun eteläpuolella

Perustiedot

- Alue:** Reissumiehenkadun asemakaava- asemakaavan muutos ja tonttijakoalue Lappeenrannassa, valtateiden 6 ja 13 (Nuijamaantie) ja Saimaan kanavan välisellä alueella. Muinaisjäännösrekisterissä mainittu kohteessa 1000017729.
- Tarkoitus:** Selvittää onko alueella sijaitsevat varustukset.
- Työaika:** 6.9.2013
- Kustantaja:** Lappeenrannan kaupunki
- Tekijät:** Mikroliitti Oy, Hannu Poutiainen ja Timo Jussila.
- Tulokset:** Alueella havaittiin kahdessa maastonkohdassa Salpalinjan varustusten huonokuntoisia jäänteitä. Muinaisjäännösrekisteriin merkitty Tirilän panssarieste (1000017729) todettiin hävinneeksi siltä osin kuin sitä on sijainnut Mustolanlammen länsipuolella uuden kiertoliittymän liepeillä.



Tarkastetut varustukset sinipunaisella pallolla

Selityksiä: Koordinaatit ja kartat ovat ETRS-TM35FIN koordinaatistossa. Kartat ovat Maanmittauslaitoksen maastotietokannasta syksyllä 2013 ellei toisin mainittu. Valokuvia ei ole talletettu mihinkään viralliseen arkistoon eikä niillä ole mitään kokoelmatunnusta. Valokuvat digitaalisia. Valokuvat ovat Mikroliitti Oy:n serverillä. Kuvaaja Hannu Poutiainen

Inventointi

Kaava-alueella tehtiin tarkkuusinventointi syyskuun alussa 2013, Museoviraston 27.8. (diar. MV/447/05.02.00/2013) antaman lausunnon perusteella, Lappeenrannan kaupungin toimeksiannosta. Alueella tiedettiin sijaitsevan Salpalinjaan kuuluvia puolustusvarustuksia. Ennen maastokäyntiä Lappeenrannan kaupungin teknisen toimen kiinteistö- ja mittaus-toimen kartoitusryhmä kartoitti alueella olevia varustuksia. Lisäksi niitä paikannettiin LIDAR-aineistolla. Osa varustuksista erottuu myös maamittauslaitoksen kiinteistötietopalvelun ilmakuvassa.

Maasto tarkastettiin kattavasti silmänvaraisesti. Maastossa käytiin läpi kartoitetut varustukset sekä lidar-aineistossa sekä ilmakuvassa havaitut varustuksiksi epäillyt ilmiöt. Samoin tarkastettiin muinaisjäännösrekisterissä mainitut, kaava-alueelle osuvien panssariesteiden paikat.

Inventoitu kaava-alue sijaitsee Reissumiehenkadun (pohjoisessa), Läntisen Kanavatien (idässä), Heimosillantien (etelässä) ja Nuijamaantien (lännessä) rajaamalla alueella, Mustolanlampeesta luoteeseen. Alueen halkaisee suurin piirtein itä-länsisuunnassa Mustolanlampeen laskeva puro, jonka liepeet ovat alavia ja kosteita maastonkohtia. Puron pohjoispuolella, Reissumiehenkadusta etelään, on mäkialue, jonka maaperä on ylemmällä tasolla hiekkaa ja alemmalla tasolla hiesua. Puron eteläpuolella, Heimosillantiestä pohjoiseen, on mäkialue, joka on osin kivinen ja kalliainen moreenimuodostuma. Alemmalla tasolla maa-aines on hiesua.

Nuoresta puustosta ja paikoin syvälle maaperään painuneista ajourista päätellen alueella on suoritettu jokunen vuosi sitten koneellinen aukkohakkuu ja puustonkorjuu. Sen jäljiltä alue on heiniintynyt ja pusikoitunut tiheäksi ja hankalakulkuiseksi vesakoksi, jossa näkyvyys on parhaimmillaankin vain muutamia metrejä. Hiljattain alueen koillisosassa on tehty maansiirtotöitä, lounaisosassa nostettu ylös kantoja ja kaakkoisosassa tehty uusi kiertoliittymä.

Inventoinnissa todettiin alueella puolustusvarustusten (taisteluhautojen, ampumapesäkkeiden ja korsujen jäännöksiä) kahdella mäkialueella, toinen Reissumiehenkadun eteläpuolella ja toinen Heimosillantien pohjoispuolella, yhteensä runsaan 200 m matkalla. Kaikki kaivannot ovat sortuneita ja maa-aineksella (osin myös kiviaineksella) täyttyneitä sekä paikoin metsänkorjuutöissä tärveltyneitä. Maasto kaivantojen kohdalla ja niiden ympäristössä on ryteikköä ja pusikkoa. Kaivannoissa on monin paikoin hakkuutähteitä, jätteitä ja romua.

Läntisen Kanavatien länsipuolella ei todettu muinaisjäännösrekisterissä mainittua kivistä panssariestettä. Inventointihavaintojen perusteella se on tuhoutunut todennäköisesti kadunrakennustöiden yhteydessä.

Inventoinnin perusteella arvioituna kaava-alueella sijaitsevien puolustusvarustusten suojeluarvo osana Salpalinjaa on vähäinen.

Varustukset

Pohjoispuoliset varustukset Reissumiehenkadun eteläpuolella:

Keskikoordinaatit: N 6771004 E 570274

Mustolanlampeen laskevan puron pohjoispuoleisella mäellä ja sen rinteillä todettiin puolustusvarustuksia kolmessa kohdassa. Alkaen Reissumiehenkadusta noin 40 m etelään on maahan kaivettua juoksuhautaa yhteensä noin 90 m matkalla. Ylimmällä tasolla on jokseenkin korkeuskäyrien mukaisesti, luode-kaakosuuntaisesti vajaan 30 m pätäkä taisteluhautaa. Em. juoksuhaudasta erkanee korkeuskäyriin nähden poikittainen, lähinnä lounas-koillisuuntainen 60 m mittai-

nen taisteluhaudan pätkä. Pehmeään maaperään (enimmäkseen hiekkaan) kaivettu juoksuhauta on kauttaaltaan sortunut. Nykyisellään juoksuhauta on matalaa, syvyydeltään 0,5-1,3 m ja leveydeltään enimmillään (yläreunoista) 3 m. Kahdessa kohtaa on havaittavissa kaksi pientä ja sortunutta ampumapesäkkeen jäännöstä, koko noin 1x2 m. Yhdessä kohtaa on mahdollisen taistelukorsun jäännös, halkaisija noin 4x4 m ja syvyys noin 2,5 m.

Luode-kaakkosuuntaisesta juoksuhaudasta noin 30 m lounaaseen on korsun jäännös. Sen halkaisija on noin 6x6 m, syvyys noin 1,5-2 m. Pohjalla on raudoitettuja betonilaattoja sekä ruostuneet kottikärryt.

Lounas-koillisuuntaisesta juoksuhaudasta etelään, tieuran eteläpuolella on vajaan 20 m mittainen pätkä maahan (maa-aines hiesua) kaivettua juoksuhautaa, joka on matalaa ja sortunutta. Sen eteläpäässä on ampumapesäkkeen jäännös, halkaisija noin 3x2 m ja syvyys 0,8 m. Maasto juoksuhautojen kohdalla ja niiden ympäristössä on ryteikköä ja tiheää pusikkoa. Kaivannoissa on paikoitellen jätteitä ja romua. Kaikki kaivannot ovat sortuneita ja valuneella maa-aineksella osin täyttyneitä. Yhdessä kohtaa juoksuhautaa on tuhoutunut ilmeisesti hakkuutöissä.

Eteläpuoleiset varustukset Heimosillantien pohjoispuolella:

Keskikoordinaatit: N 6770699 E 570390

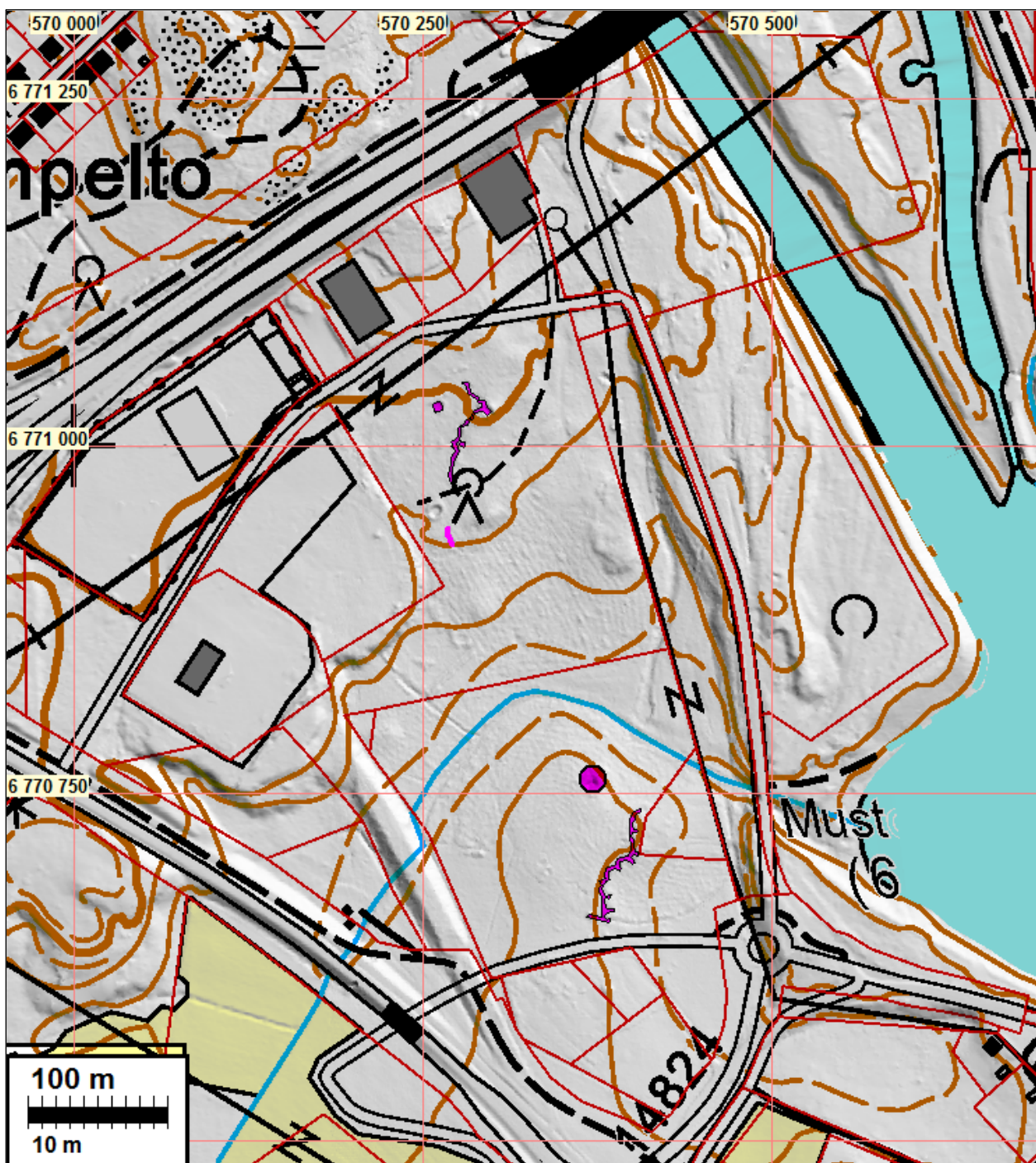
Mustolanlampeen laskevan puron eteläpuoleisella mäellä ja sen rinteillä todettiin puolustusvarustuksia kahdessa kohdassa. Alkaen Heimosillantiestä noin 20 m pohjoiseen on maahan kaivettua juoksuhautaa yhteensä noin 100 m matkalla korkeuskäyrien mukaisesti, lähinnä pohjois-eteläsuuntaisesti. Pehmeään maaperään (hiesua) kaivettu juoksuhauta on kauttaaltaan sortunut. Nykyisellään juoksuhauta on matalaa, syvyydeltään 0,5-1 m ja leveydeltään enimmillään (yläreunoista) 1,5-2 m. Useissa kohdissa on havaittavissa sortuneita ampumapesäkkeitä, joiden puolustussuunta on itään kanavalle ja panssariesteelle päin.

Juoksuhaudan pohjoispäästä noin 40 m luoteeseen alkaa vajaan 20 m mittainen juoksuhaudan (yhdyshaudan) pätkä, joka on osin kiviseen maaperään ja osin kallioon kaivettua. Sen päässä on kallioon louhitun, täysin sortuneen korsun jäännös. Sen halkaisija on noin 8x8 m ja syvyys enimmillään noin 2,5 m. Pohjalla ja seinämillä on kasapäin lohkokiviä.

Maasto kaivantojen kohdalla ja niiden ympäristössä on ryteikköä ja tiheää pusikkoa. Juoksuhaudoissa on paikoitellen jätteitä ja romua, kuten perämoottori sekä renkaita ja vanteita. Maahan kaivetut kaivannot ovat sortuneita ja valuneella maa-aineksella osin täyttyneitä. Parissa kohdassa juoksuhaudan yli menee syvät metsätraktorin jäljet. Myös kallioon louhitut kaivannot ovat sortuneita.

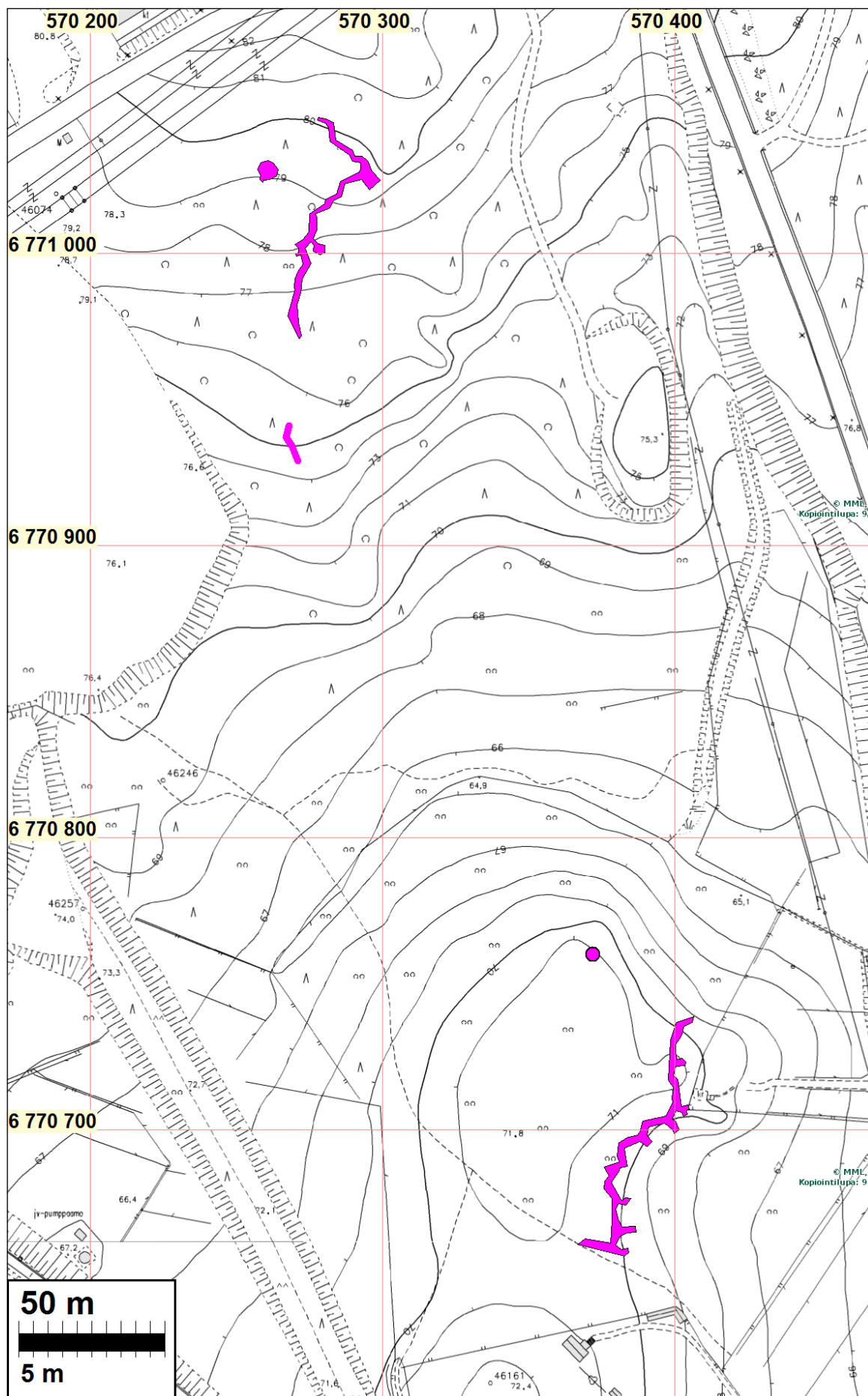
Panssariesteet

Mustolanlammen länsipuolella, tien kummallakin puolella on muinaisjäännösrekisterin mukaan panssarivaunun kiviä: nelirivistä kiviä tien itäpuolella 15 m ja länsipuolella 5 m. Maastotyössä todettiin, että paikalle on hiljattain rakennettu uusi kiertoliittymä (Läntinen Kanavatie/Heimosillantie/Sulkutie). Kanavatien itäpuolella havaittiin Salpalinjan pystykivistä panssariestettä, josta osa kivistä on siirretty pois paikoiltaan. Tien länsipuolelle on kasattu maa-aineksesta leveähkö ja jyrkkä pengeri, maastohavaintojen ja muinaisjäännösrekisterin tietojen mukaan sille paikalle, jossa on ollut 5 m pätkä panssariestettä. Inventoinnissa paikalla ei todettu panssariestettä, joten se on tuhoutunut todennäköisesti kadunrakennustöiden yhteydessä.

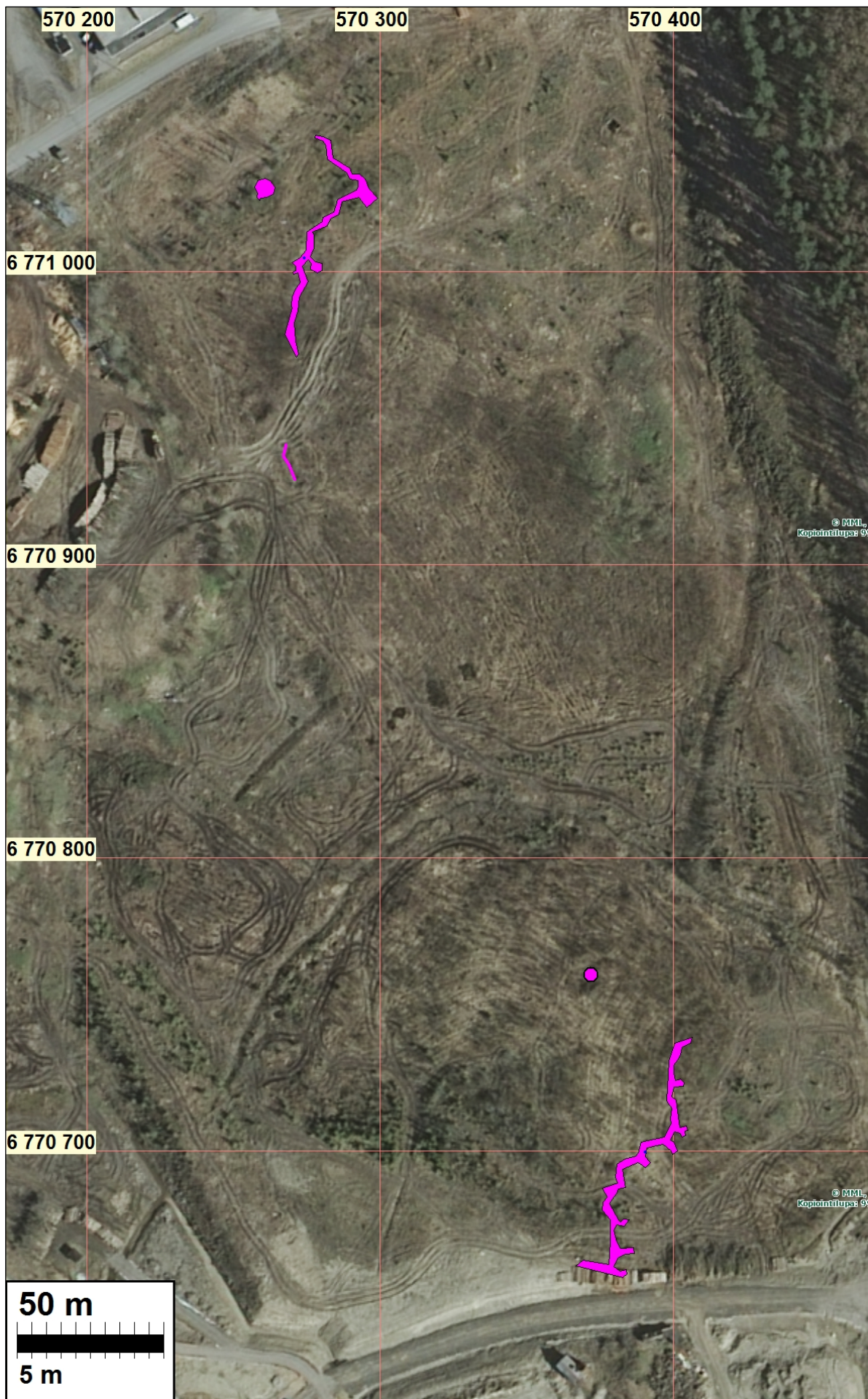
Kartat

Yhdistetty maastokartta ja lidar-maastomalli

Varustukset sinipunaisella



Varustukset kantakartalla, jossa tiestö ei ole ajan tasalla
Varustusten kartoitus Lappeenrannan kaupunki



Kuvia

Korsun jäännös Heimosillantien pohjoispuolisella mäellä



Korsuun johtavaa louhittua juoksuhaudaa Heimosillantien pohjoispuolisella mäellä



Taisteluhautaa Heimosillantien pohjoispuolella, juoksuhaudan keskivaiheilla



Taisteluhautaa Heimosillantien pohjoispuolella, juoksuhaudan keskivaiheilla



Taisteluhautaa Reissumiehenkadun ja tieuran eteläpuolella



Korsun jäännös Reissumiehenkadun eteläpuolella



Pesäke Reissumiehenkadun eteläpuolella, juoksuhaudan eteläosassa



Metsänkorjuutoissa osin tuhoutunutta taisteluhautaa Reissumiehenkadun eteläpuolella



Kuvassa oikealla osin tuhoutunutta panssariesteen paikkaa Längtisen Kanavatien itäpuolella

15.9.2013

Hannu Poutiainen

Timo Jussila